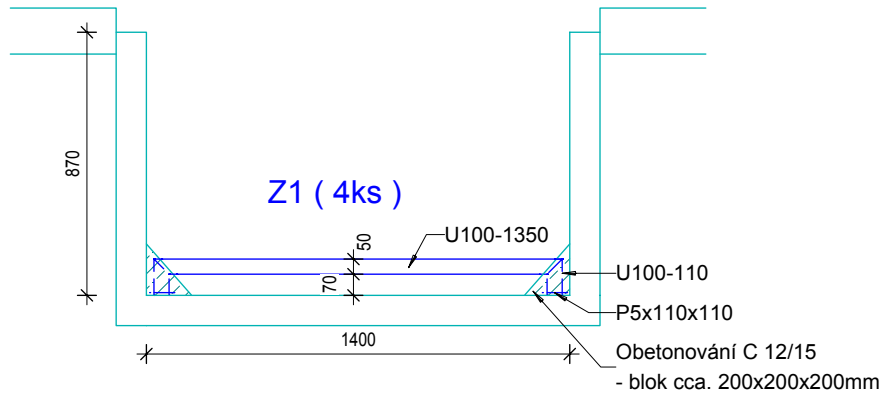
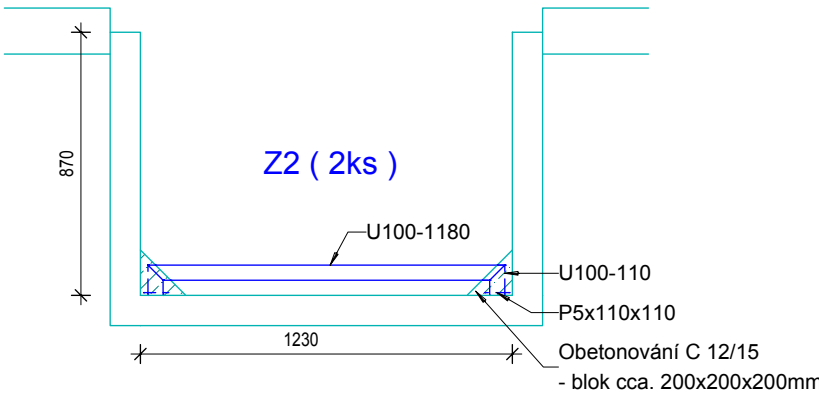


Výkaz oceli - kanály										váha v kg		poznámka
Pol.	Předmět	Průřez	d. 1 ks	ks	délka celkem(m <sup>*)</sup>	wáha						
1	Z1 U100-1350	U100	1350	4	5,4	10,6				5	8	resp. 2
2	Z2 U100 - 1180	U100	1180	2	2,36	10,6				2	6	
3	Z3 U100 - 580	U100	580	2	1,16	10,6				1	3	
4	Z4 U100 - 1120	U100	1120	5	5,6	10,6				6	0	
5	U 100 - 110	U100	110	26	2,86	10,6				3	1	
6	P 5x110x110	#5x110	110	26	2,86	4,4				1	3	
Přirážka na drobný materiál a svary										2	1	10,4%
CELKEM (snáška)										2	2	2 kg

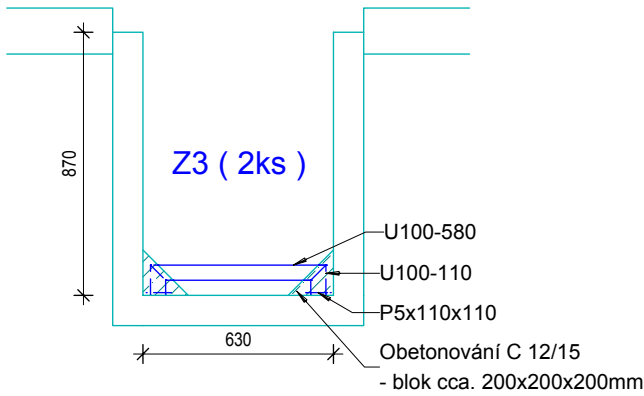
Svislý řez A ( 1:25 )



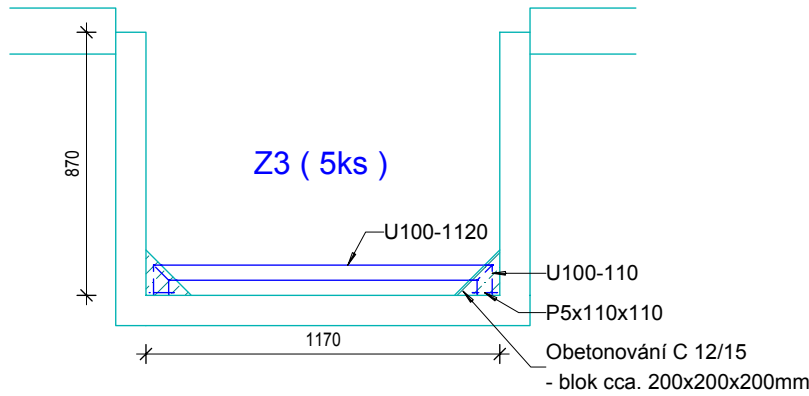
Svislý řez B ( 1:25 )



Svislý řez C ( 1:25 )



Svislý řez D ( 1:25 )



Pozn. Přesnou šířku kanálu v místě ocelových podpěr přeměřit na stavbě

INDEX	ZÁŘEČKA	DATUM	JMÉNO	PODPIS

Vedoucí projektant	Vopat Věroslav Ing.	Vedoucí zakázky	Dušek Jan Ing.	1:50, 25
Projektant		Schválil		
ZAKÁZKA: AD_Centrum Lesánek, Týlova ul 2084, Litvínov, projektová dokumentace z 05/2017				Počet A4 6 Stupeň projektu AD Datum dokončení 09.01.2019 Číslo zakázky
ČÁST (SO.PS): Projektová dokumentace Topný kanál				4.
OBSAH: Topný kanál stavební část - půdorys, řezy				9071-35
OBJEDNATEL: Město Litvínov				Císlo archivní: BPO 1-102766
BPO spol. s r.o. Lidická 1239 363 01 OSTROV Tel.: +420353675111 Fax: +420353612416 projekty@bpo.cz www.bpo.cz				